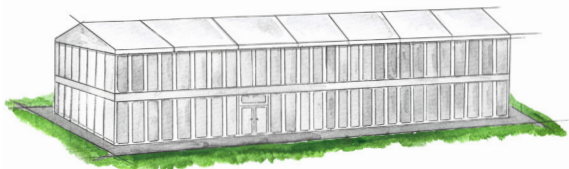
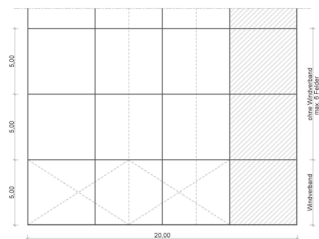


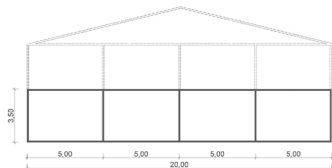
Alu Doppelstock-Zelt



Draufsicht



Seitenansicht



| | |
|--------------------------|--|
| Breite: | 10,00 m / 15,00 m / 20,00 m |
| Binderabstand: | 5,00 m |
| Seitenhöhe UG: | 3,50 m |
| Windlast: | gemäß Norm DIN EN 13782: 102 km/h (0,50 kN/m ²) |
| Schneelast: | keine |
| Rahmenprofil: | 334/122/4/6 mm; 252/122/4 mm; 202/122/3,8mm |
| Traufverbindung: | Knotenblech |
| Aluminium: | Europäisches stranggepresstes eloxiertes Aluminium |
| Stahl-Verbindung: | Europäisches feuerverzinkter Baustahl |
| Beplattung: | Premiumqualität, PVC beschichteter Polyester Stoff, UV-beständig und flammhemmend gem. DIN 4102 B1 |

TIROLER ZELTVERLEIH GmbH Tel: +43 5262 622 52
 Hans-Liebherr-Straße 19 Fax: +43 5262 622 52 15
 6410 Telfs / Tirol / Österreich info@tiroler-zeltverleih.at

Made in Tirol
 seit 1981

